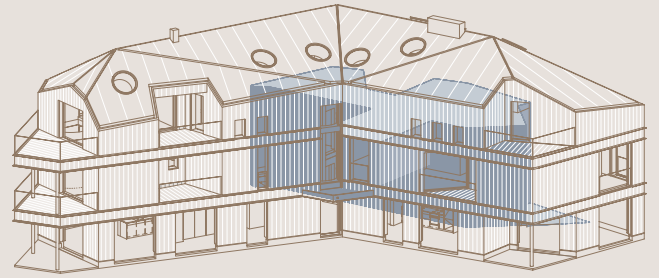


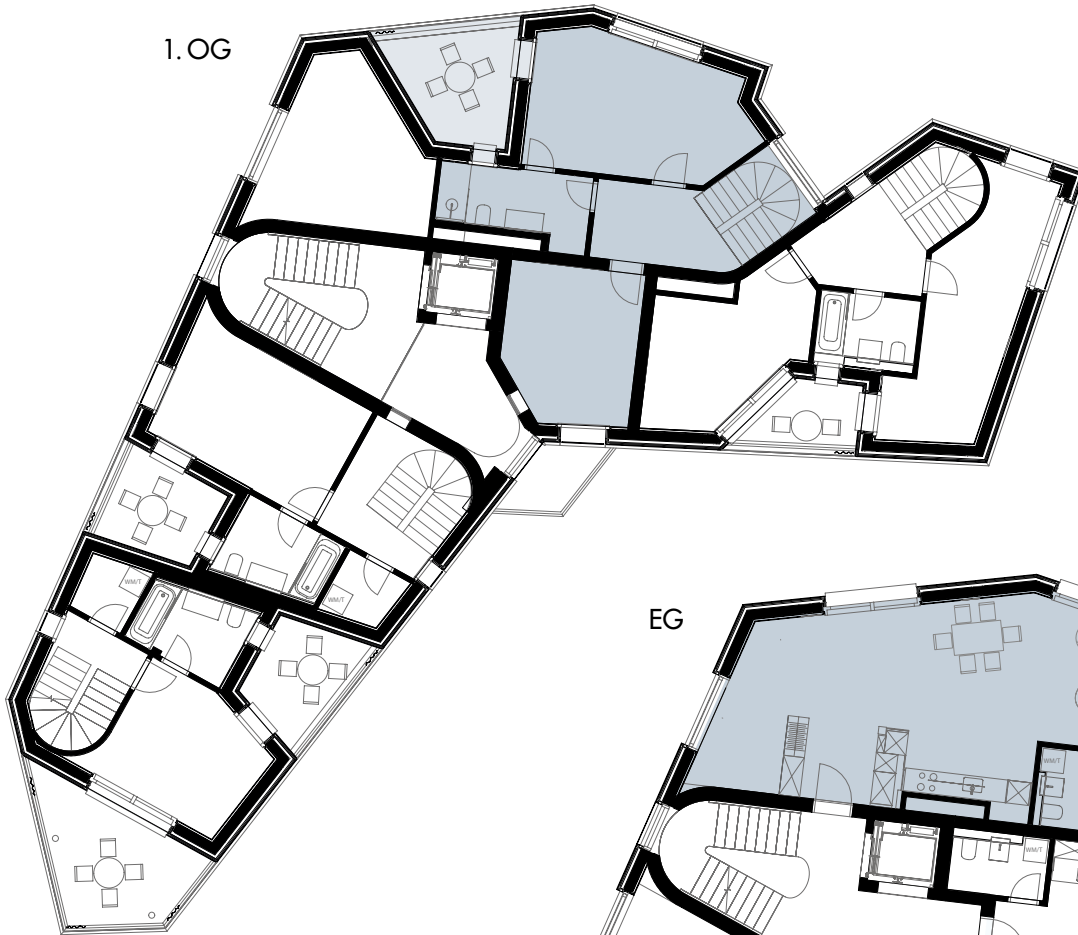
# H 5-3

## 3.5-ZIMMER- MAISONETTE- GARTEN-WOHNUNG

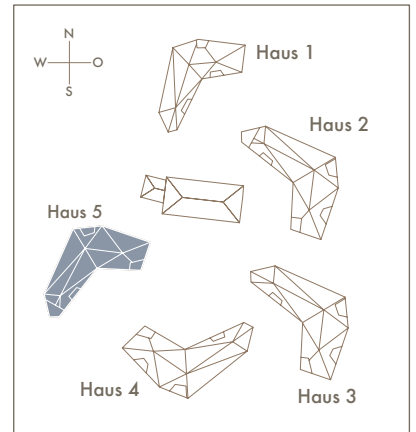
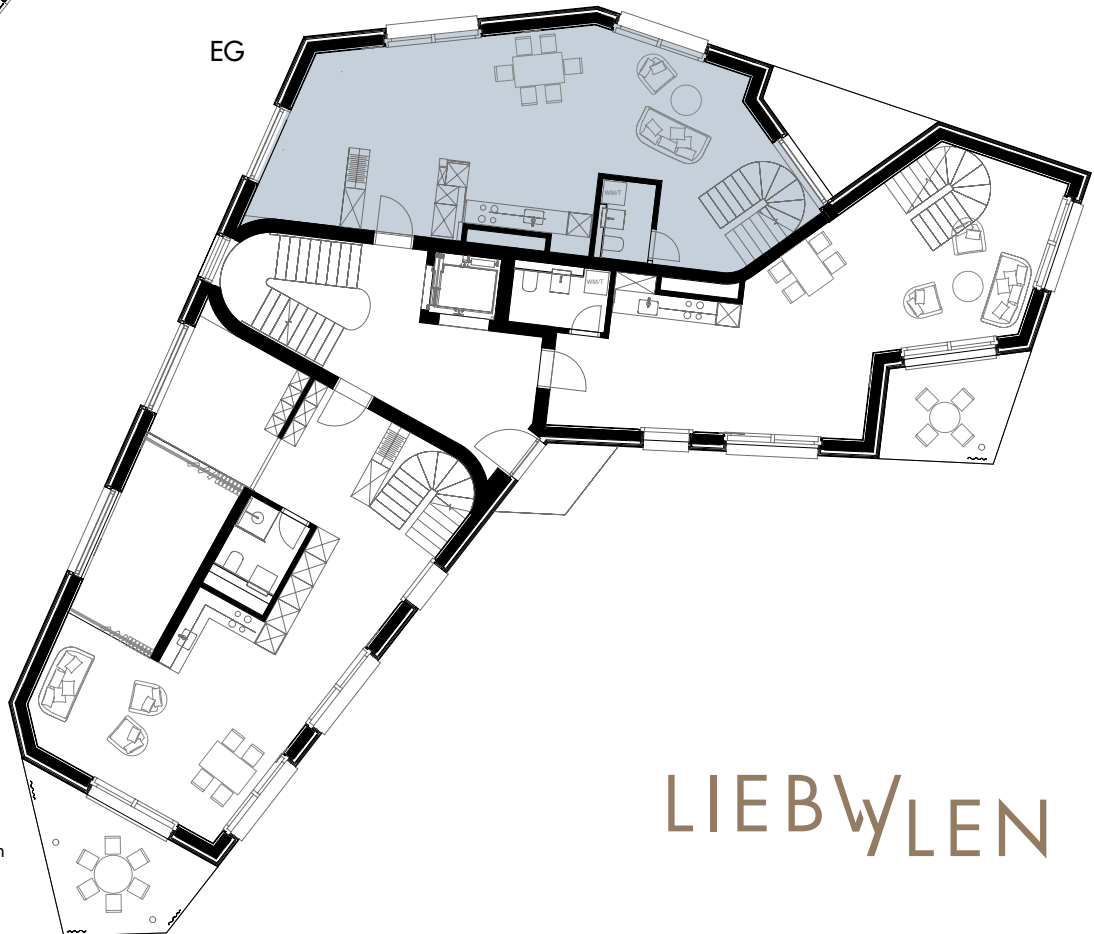
Geschoss: EG/1. OG  
Nettowoohnfläche: ca. 122 m<sup>2</sup>  
Aussenfläche: ca. 17 m<sup>2</sup>  
Keller: ca. 7 m<sup>2</sup>



1. OG



EG



0m 1m 3m

Exklusiv Möblierung | Änderungen vorbehalten

# LIEBWyLEN

Vermietung

Liebwylen Immobilien AG c/o Mattig Suter und Partner, Bahnhofstrasse 28, 6431 Schwyz, [www.liebwylen.ch](http://www.liebwylen.ch)